

# Lip-Klick

Sauber und schnell...



Bodenteile ausrichten und befestigen



Nächstes Element einsetzen und Hafter montieren

Lip-Klick das neue Fassadensystem von Lippert-Profil besteht in der Fläche aus zwei Bauelementen, dem sogenannten Bodenprofil, das mittels der mitgelieferten Distanzhafte auf der Unterkonstruktion befestigt wird und den Abstand für die Montage des Deckelprofils vorgibt. Das Deckelprofil wird dann nur auf die vorher montierten Bodenprofile aufgeklickt.

...eins-zwei-drei montiert



Deckel aufklicken



Fertig montiert

## Einbindung von Fenster und Fassadenöffnungen durch Systemteile elegant zu lösen.



Dreiecksfenster



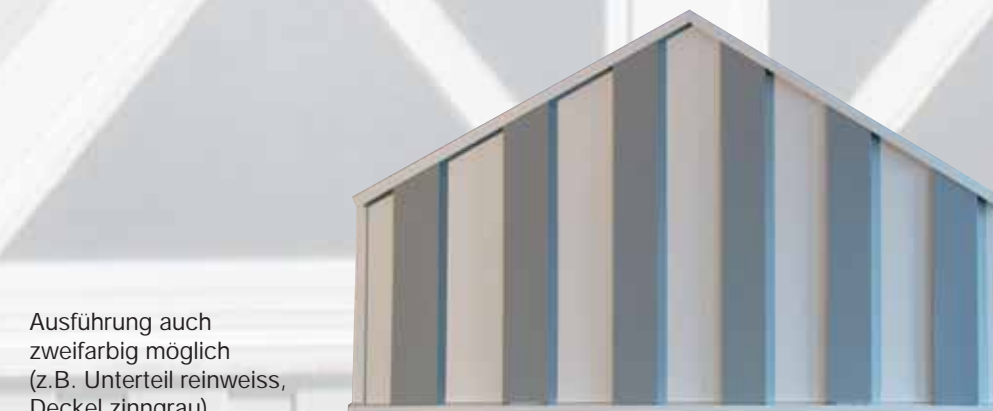
Fenstereinbindung



Gaubenverkleidung



Giebelverkleidung



Ausführung auch zweifarbig möglich (z.B. Unterteil reinweiss, Deckel zinngrau)



## Montage

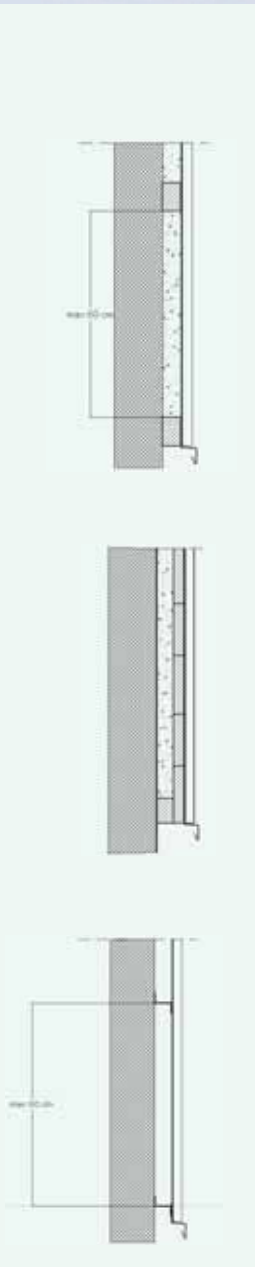
Montage ohne Spezialwerkzeuge möglich, mit üblichem Spenglerwerkzeug: Blechschere, Biegezaugen, Akkuschauber und Säge, Kreissäge mit Metallsägeblatt

Montage auf verschiedenen Unterkonstruktionen mit und ohne Wärmedämmung möglich:

auf Lattung ■

auf Schalung ■

auf Metall Z-Profilen ■



## Lieferprogramm

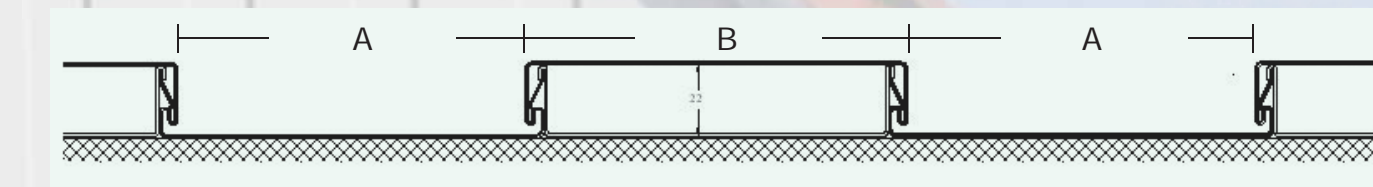
Lip-Klick lieferbar in folgenden Materialien

- Farbaluminium 0,7 mm (nach Farbkarte)
- Farbaluminium / Stucco 0,7 mm
- Titanzink 0,7/0,8 mm
- Titanzink vorbewittert 0,7/0,8 mm
- Stahlblech verzinkt und farbbeschichtet 0,75 mm
- Kupferblech 0,7 mm walzblank / oxid / patina
- Edelstahl

Lip-Klick Fassadenprofile werden auf Bestellung nach Zeichnung und Stückliste konfektioniert geliefert.

Bei Bestellung Aufmaßservice möglich.

## Lip-Klick Fassadenprofil



## Technische Maße

System	Bodenprofil (sichtbares Maß ca.) A	Deckelprofil (sichtbares Maß ca.) B	Profilhöhe
120/95	120 mm	95 mm	22 mm
100/115	100 mm	115 mm	22 mm
100/95	100 mm	95 mm	22 mm
120/115	120 mm	115 mm	22 mm

Sonderbreiten auf Anfrage!

# Lip-Klick

Anwendungsbereich  
Dachprofile



Lip-Klick Fassade azurblau, Fenstereinbindung mit Nischenausbildung für Rondo-Rollläden

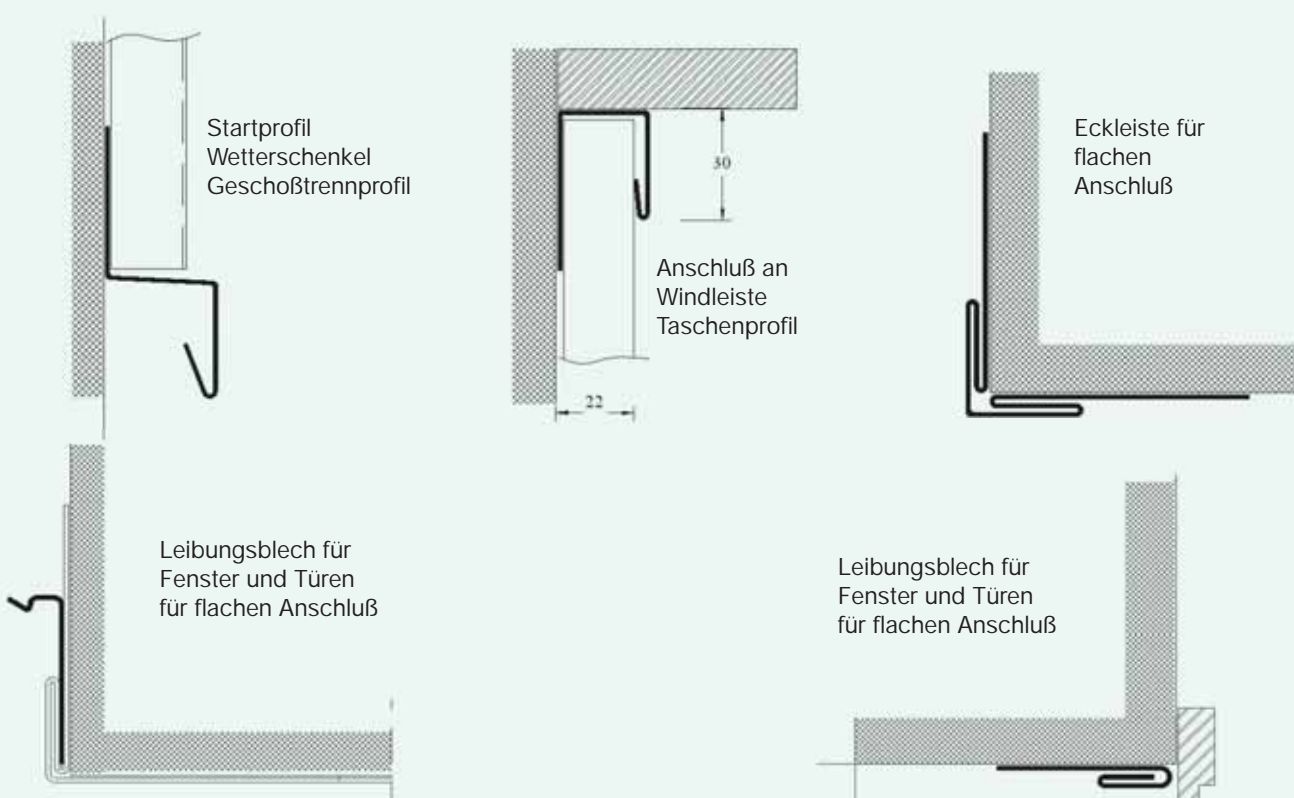


Giebelverkleidung zinngrau mit Stockwerks-Trennprofil, Fenstereinbindung incl. Dreiecksfenster



Lip-Klick Fassaden und Kniestockverkleidung taubenblau

## Systemkanteile



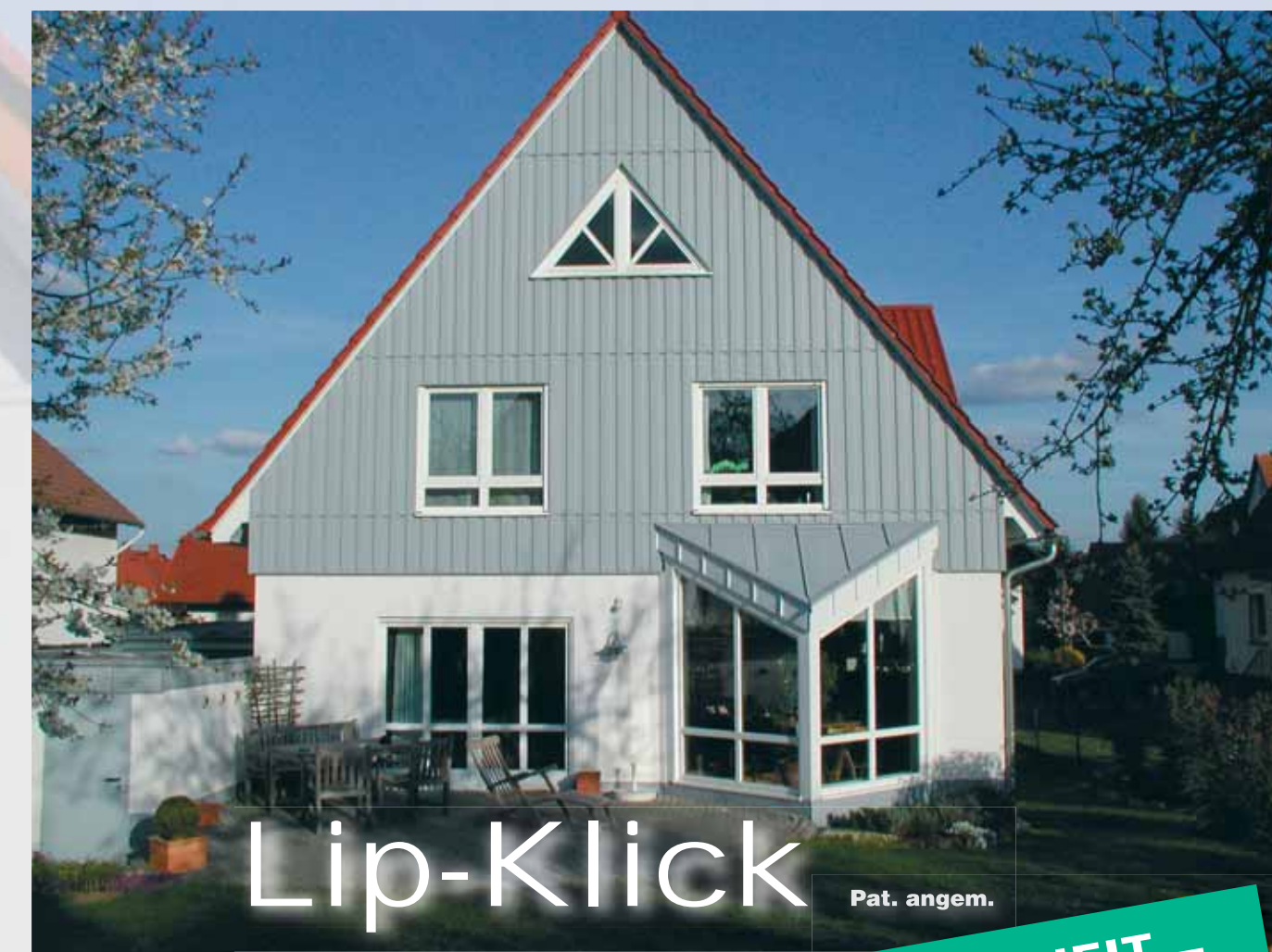
## Fassadenecke



**Lippert-Profil**  
GmbH & Co. KG

Hohe Bergstraße 4 · D-36341 Lauterbach  
Tel. 066 41/64 42 30 · Fax 066 41/64 42 32  
lippert-profil@t-online.de  
www.lippert-profil.de

Fachkundige Beratung



innovativ – langlebig – montagefreundlich  
für Neubau und Renovierung

**NEUHEIT –**  
Der perfekte Schutz  
für Ihre Fassade

## Das Fassadensystem

mit dem „Klick“

### Wesentliche Merkmale

- Wand-, Gauben- und Kaminverkleidung im Metallschalungs-System aus Farbaluminium sowie aus Zinkblech, Kupfer und Edelstahl
- Kein Anstrich erforderlich damit keine Unterhaltungskosten
- In verschiedenen Farben lieferbar
- Auch zweifarbig und in verschiedenen Breiten montierbar
- Verdeckte Befestigung mit Haftblechen
- Bei Beschädigung jederzeit auswechselbare Einzelteile
- Schrägschnitte wiederverwendbar
- Mit und ohne Wärmedämmung montierbar
- Ideal für Neubau und Sanierung

**Lippert-Profil**

Systeme für Dach und Fassade